



Oyster
C O S M E T I C S

Your beauty is our passion
La vostra bellezza è la nostra passione

COMPANY



Hair cosmetic manufacturer since 1983, with a specialization in coloring. A team of professionals who work constantly on the development of new projects.
A Regulatory department that provides a service to check all the cosmetic regulations for the various countries of the world.
An internal Microbiological Laboratory for a control on each production batch.

Produttori di cosmetici per i capelli sin dal 1983, con una specializzazione nella colorazione. Un team di professionisti che lavorano costantemente sullo sviluppo di nuovi progetti.
Un dipartimento di Regulatory che assicura un servizio di controllo di tutte le normative cosmetiche per i diversi Paesi del mondo.
Un Laboratorio Microbiologico interno per un controllo su ogni lotto di produzione.



**GMP 22716
CERTIFICATION**



**ISO 9001:2015
CERTIFICATION**



We manufacture in accordance with procedures that ensure customer quality at every progressive step.

Produciamo nel rispetto di procedure per la qualità che garantiscono i clienti ad ogni step di avanzamento.

MADE IN ITALY

Oyster Cosmetics, a brand that embodies Made in Italy values and distinctiveness through those values helpful to the world of beauty and cosmetics.

Oyster Cosmetics, un marchio che racchiude la distintività del Made in Italy attraverso quei valori affini al mondo della bellezza e della cosmetica.



WEST GARDA ACADEMY

A charming and luxury Resort overlooking the Garda lake where to combine training and pleasure.

Un incantevole Resort "4 stelle" affacciato sul Lago di Garda, dove combinare training e piacere.



COLOR

PERLACOLOR
OXY CREAM
DIRECTA
GO COLOR



Color, color and color...
Performance and creativity at the service
of the hairdresser to transform look in
a professional way.

Colore, colore, colore...
Performance e Creatività al servizio
dell'acconciatore per trasformare il look
in modo professionale.



PERLACOLOR

OXYDISING COLOR - COLORE AD OSSIDAZIONE



EN - Permanent hair colour through the use of oxidation dyes. Low ammonia level. 100% coverage. With Aloe Vera, Monoi Oil, Coconut Oil and Shea Butter.

IT - Colorazione permanente ad ossidazione. Basso contenuto ammoniacale. 100% copertura. Con Aloe Vera, Olio di Monoi, Olio di Cocco e Burro di Karité.

FR - Couleur permanente par oxydation. Faible contenu en ammoniac. 100% couverture. Avec Aloe Vera, Huile de Monoï, Huile de Coco et Beurre de Karité.

ES - Color permanente por oxidación. Bajo contenido de amoniaco. Cobertura 100%. Con Aloe Vera, Aceite de Monoï, Aceite de Coco y Mantequilla de Karité.

97 nuances 100 ml

PERLACOLOR PURITY

-3

AMMONIA FREE
PFD FREE
RESORCINOL FREE



EN - Permanent hair colour without Ammonia, Resorcinol and Paraphenylenediamine. A complex of 3 teas with antioxidant properties.

IT - Colorazione permanente Senza Ammoniaca, Resorcina e Parafenilendiamina. Complesso ai 3 tè dalle proprietà antiossidanti.

FR - Coloration permanente, sans Ammoniac, Résorcine ni Paraphénylènediamine. Complexe de trois thés aux propriétés antioxydantes.

ES - Color permanente sin Amoniac, Resorcina y Parafenilendiamina. Complejo de 3 tés con propiedades antioxidantes.

34 nuances 100 ml

OXY CREAM



EN - Oxidizing emulsions, calibrated for use with Perlacolor.

IT - Ossidante in crema dalla formulazione stabilizzata, calibrata per l'uso con Perlacolor.

FR - Oxydant en crème à formule stabilisée conçue pour être utilisée avec Perlacolor.

ES - Oxidante en crema con una fórmula estabilizada, calibrada para el uso con Perlacolor.

Vol. 6 10 20 30 40
1000 ml - 250 ml

DIRECTA

DIRECT COLORS - COLORI DIRETTI



Chocolate Summer Gold Scarlet Purple NoYellow Grey Magenta Cranberry Blue

EN - Restructuring color mask to tone streaks or colored hair. With high concentration of direct pigments, it gives extra shine. Creamy texture.

IT - Maschera colorante ristrutturante per tonalizzare mèches o capelli colorati. Alta concentrazione di pigmenti diretti. Dona lucentezza. Texture cremosa.

FR - Masque colorant restructurant pour créer des réflet et nuancer des mèches ou des cheveux colorés. Avec haute concentration de pigments directs, donne éclat. Texture crémeuse.

ES - Mascarilla colorante reestructurante, para reavivar las mechas o los cabellos coloreados. Elevada concentración de pigmentos directos. Aporta un brillo extra. Textura cremosa.

**Directa: 250 ml
Directa Crazy: 150 ml**

GO COLOR

COLOR TOOLS - STRUMENTI PER IL COLORE

ICEBLONDE SHAMPOO

EN - Anti-yellow shampoo that cleanses hair, giving colour a new lease of life.

IT - Shampoo antigiallo che deterge i capelli ravvivandone il colore.

FR - Shampoing anti-jaunissement qui nettoie les cheveux tout en ravivant la couleur.

ES - Champú antiamarillo para lavar el cabello reavivando su color.

250 ml

COLOR CLEANER

EN - Professional cleansing lotion, ideal for removing all traces of cosmetic colour from the skin.

IT - Lozione detergente professionale ideale per rimuovere ogni traccia di colore cosmetico dalla cute.

FR - Lotion nettoyante professionnelle idéale pour retirer toute trace de couleur cosmétique du cuir chevelu.

ES - Loción detergente profesional ideal para quitar cualquier resto de color cosmético del cutis.

200 ml

PROTECTIVE BARRIER

EN - Barrier cream for the contours of the face.

IT - Crema barriera per i contorni del viso.

FR - Barrière protectrice pour les contours du visage.

ES - Crema de barrera para los contornos del rostro.

100 ml

PROTECTIVE OIL

EN - Soothing protective oil designed for those with more sensitive skin.

IT - Olio protettivo lenitivo per i soggetti con la cute più sensibile.

FR - Huile protectrice émolliente étudiée pour les peaux sensibles.

ES - Aceite protector lenitivo estudiado para aquellas personas con la piel muy sensible.

100 ml

TECHNIC

BLEACY
PIGMENT OUT
PASSPORT PLEX
PERM 6.9
PERLONDA
LISSE SYSTEM



**Bleach or depigment?
Smooth or curly...
Every professional gesture for results
without smudging.**

Decolorare o depigmentare?
Liscio o riccio...
Ogni gesto professionale per risultati
senza sbavature.



BLEACY

BLEACHING AND DEPIGMENTING - DECOLORARE E DEPIGMENTARE



BLUE

EN - Blue bleaching powder. Anti-yellow action. Lightens up to 7 shades.

IT - Polvere decolorante blu. Azione antigiallo. Schiarisce fino a 7 toni.

FR - Poudre décolorante bleue. Anti jaillissement, éclaircit jusqu'à 7 tons.

ES - Polvo aclarante azul. Acción anti-amarillo, aclara hasta 7 tonos.

500 g 25 g x 30



WHITE

EN - White bleaching powder it lightens up to 6 shades.

IT - Polvere decolorante bianca, schiarisce fino a 6 toni.

FR - Poudre décolorante blanche, éclaircit jusqu'à 6 tons.

ES - Polvo aclarante blanco, aclara hasta 6 tonos.

500 g



CREAM

EN - Bleaching cream. It lightens up to 6 shades.

IT - Decolorante in crema. Schiarisce fino a 6 toni.

FR - Décolorant en crème, éclaircit jusqu'à 6 tons.

ES - Aclarante en crema. Aclara hasta 6 tonos.

250 g

PIGMENT OUT



EN - PIGMENT OUT allows you to remove both cosmetic and natural pigments. Lifts up to 2 1/2 levels; can be used up to 3 times a day; also removes direct pigments.

IT - PIGMENT OUT permette di rimuovere in maniera progressiva sia i pigmenti cosmetici che quelli naturali. Schiarisce fino a 2 toni e mezzo; può essere utilizzato fino a 3 volte al giorno; elimina anche i pigmenti diretti.

FR - PIGMENT OUT permet d'éliminer de manière progressive tant les pigments cosmétiques que les pigments naturels. Éclaircit jusqu'à 2 tons et demi; peut être utilisé jusqu'à 3 fois par jour; élimine aussi les pigments directs.

ES - PIGMENT OUT permite eliminar de manera progresiva los pigmentos cosméticos y los naturales. Aclara hasta 2 tonos y medio; se puede utilizar hasta 3 veces al día para una despigmentación progresiva; elimina también los pigmentos directos.

60 + 100ml

PASSPORT PLEX

0%

PARABENS
SLES & SLS
EDTA
PETROLATUM
COLORANTS

PROTECTION AND RECONSTRUCTION LINE - LINEA PROTEZIONE E RICOSTRUZIONE



EN - STEP 1: regenerating fluid. STEP 2: regenerating cream. A system that rebuilds and protects your hair during technical services. It compacts and seals the hair fibre, avoiding the breaking of sulphur bridges and creating new bonds and strengthening existing ones. For protecting hair during colouring, bleaching, perms and straightening and for a total reconstruction treatment.

IT - STEP 1: fluido rigenerante. STEP 2: crema rigenerante. Un sistema per ricostruire e proteggere il capello durante i servizi tecnici. Compatta e sigilla la fibra, evitando la rottura dei ponti di zolfo, creando nuovi legami e fortificando quelli esistenti. Per una protezione del capello durante colorazione, decolorazione, permanente, stiratura e per un trattamento di ricostruzione totale.

FR - STEP 1: fluide régénérant. STEP 2: crème régénérante. Un système pour reconstruire et protéger le cheveu pendant les services techniques. Il compacte et referme la fibre, évite la rupture des ponts disulfures en créant de nouvelles liaisons et en renforçant celles existantes. Pour une protection du cheveu durant coloration, décoloration, permanente, traitement lissant et pour un traitement de reconstruction totale.

ES - STEP 1: fluido regenerador. STEP 2: crema regeneradora. Un sistema para reconstruir y proteger el cabello durante los servicios técnicos. Compacta y sella la fibra, evita la rotura de los puentes de azufre creando nuevas uniones y fortaleciendo las ya existentes. Para una protección del cabello durante coloración, decoloración, permanente, alisado y para un tratamiento de reconstrucción total.

250 + 250ml

PERM 6.9

PERMANENT WAVING AND STRAIGHTENING SYSTEMS - SISTEMI ONDULANTI E STIRANTI PERMANENTI



EN - PERM 6.9 is a perming system with an acidic pH of 6.9, which is kind to hair fibre and gentle on its molecular structure. Free of ammonia and thioglycolic acid. Suitable for all hair types - natural, coloured, streaked, porous and sensitised.

IT - PERM 6.9 è una permanente a pH acido 6.9 che consente di rispettare la fibra e agisce delicatamente sulla struttura del capello. Senza Ammoniaca e Acido Tioglicolico. Formula adatta a tutti i tipi di capello, da naturali a colorati, con meches, porosi e sensibilizzati.

FR - PERM 6.9 est une permanente à pH acide 6.9 qui permet de respecter la fibre et agit délicatement sur la structure moléculaire du cheveu. Sans ammoniacque ni acide thioglycolique. Sa formule est adaptée à tous les types de cheveux, de naturels à colorés, avec mèches, poreux et sensibilisés.

ES - PERM 6.9 es una permanente con pH ácido 6.9 que permite respetar la fibra capilar y actúa delicadamente en la estructura molecular del cabello. No contiene amoniaco ni ácido tioglicólico. Su fórmula es adecuada para todo tipo de cabello: naturales, con color, con mechas, porosos y sensibilizados.

100 + 100ml

PERLONDA



EN - Perm with alkaline ph. For firm, soft and flexible curls.

IT - Permanente a pH alcalino. Per ottenere un ricciolo tonico, morbido ed elastico.

FR - Permanente à ph alcalin. Pour obtenir des boucles toniques, souples et douces.

ES - Permanente de ph alcalino. Para obtener un rizo vigoroso, suave y elástico.

1000 ml

LISSE SYSTEM



EN - Lisse system professional, permanent hair straightening system for extraordinarily straight hair until regrowth.

IT - Sistema stirante permanente professionale per ottenere capelli straordinariamente lisci fino alla ricrescita.

FR - Système défrisant permanent professionnel pour obtenir des cheveux incroyablement lisses jusqu'à la repousse.

ES - Sistema de alisado permanente profesional para obtener un cabello completamente liso hasta su nuevo crecimiento.

100 + 100ml

TECHNIC

BLONDYE



BLONDYE



PRODUCT SYSTEM FOR BLONDE AND LIGHTENING EFFECTS SISTEMA DI PRODOTTI PER BIONDI E SCHIARITURE

I'M NEW

DECO9

EN - 9 LEVELS BLEACHING POWDER. The incredible progressive action lifts hair by up to 9 levels. Protects the hair structure, leaving hair soft and supple. Anti-yellow purple bleaching powder.



IT - DECOLORANTE IN POLVERE 9 TONI. Incredibile azione progressiva schiarente fino a 9 toni. Rispetta la struttura del capello, ne mantiene la morbidezza e l'elasticità. Polvere viola effetto antigiallo.

FR - DECOLORANT EN POUVRE 9 TONS. Action éclaircissante progressive extraordinaire jusqu'à 9 tons. Respecte la structure du cheveu, en maintient la douceur et l'élasticité. Poudre violette effet antijaunissement.

ES - POLVO DECOLORANTE 9 TONOS. Aclara con un resultado increíble hasta 9 tonos de manera gradual. Respeta la estructura del cabello manteniendo su suavidad y elasticidad. Polvo decolorante violeta con efecto antiamarillo.

500 g

BLONDE TONING

EN - STRIKING PASTEL-EFFECT TONERS FOR BLONDE HAIR. For use on very light and pre-lightened natural bases. These colours are excellent for neutralising unwanted pigment and intensifying and creating longer-lasting colour as well as fashion effects. Mix 1:1.5 / 1:2 with Oxycream. 6 shades.



IT - TONALIZZANTI PER BIONDI DAI MAGNIFICI EFFETTI PASTELLO. Da usare su basi pre-schiarite e basi naturali molto chiare, questi colori sono eccellenti strumenti per neutralizzare un pigmento indesiderato, intensificare e rendere più duratura una nuance e creare effetti moda. Miscela 1:1,5 / 1:2 con Oxycream. 6 nuance.

FR - TONALISANTS POUR BLONDS AUX MAGNIFIQUES EFFETS PASTEL. À utiliser sur les bases pré-éclaircies et sur les bases naturelles très claires, ces couleurs sont d'excellents instruments pour neutraliser un pigment indésirable, intensifier et rendre plus durable une nuance et créer des effets mode. Mélange 1:1,5 / 1:2 avec Oxycream. 6 nuances.

ES - MATIZADORES PARA RUBIOS CON MAGNÍFICOS COLORES EFECTOS PASTEL. Estos colores se aplican en bases preaclaradas y bases naturales muy claras; son un método excelente para neutralizar un pigmento no deseado, intensificar un color y hacer que dure más, y crear efectos de moda. Proporción de mezcla 1:1,5 / 1:2 con Oxycream. 6 tonos.

100 ml

ANTI-YELLOW SHAMPOO

EN - ANTI-YELLOW SHAMPOO. Cleanses hair, neutralising unwanted yellow tones. Suitable for cool blondes and bleached and highlighted hair. With bilberry and sea buckthorn extracts and hyaluronic acid.



IT - SHAMPOO ANTIGIALLO. Deterge i capelli neutralizzando indesiderati riflessi gialli. Ideale per biondi freddi, capelli decolorati e colpi di sole. Con estratti di mirtillo e di olivello spinoso e acido ialuronico.

FR - SHAMPOOING ANTIJAUNISSEMENT. Nettoie les cheveux en neutralisant les reflets jaunes indésirables. Idéal pour blonds froids, cheveux décolorés et balayages. Avec extraits de myrtille et d'argousier et acide hyaluronique.

ES - CHAMPU ANTIAMARILLO. Limpia el cabello neutralizando los reflejos amarillos no deseados. Ideal para rubios fríos, cabellos decolorados y con mechas. Con extracto de arándano y de espinos amarillo y ácido hialurónico.

250 ml - 1000 ml

ANTI-YELLOW MASK

ANTI-YELLOW MASK. Purple pigments eliminate unwanted yellow tones making this suitable for cool blondes and for bleached and highlighted hair. With bilberry and sea buckthorn extracts and hyaluronic acid.



MASCHERA ANTIGIALLO. Ideale per biondi freddi, capelli decolorati e colpi di sole, grazie ai pigmenti viola spegne gli indesiderati riflessi gialli. Con estratti di mirtillo e olivello spinoso ed acido ialuronico.

MASQUE ANTIJAUNISSEMENT. Idéal pour blonds froids, cheveux décolorés et balayages, grâce aux pigments violets il neutralise les reflets jaunes indésirables. Avec extraits de myrtille et d'argousier et de l'acide hyaluronique.

MASCARILLA ANTIAMARILLO. Ideal para rubios fríos, cabellos decolorados y con mechas, y gracias a los pigmentos violeta matiza los reflejos amarillos no deseados. Con extracto de arándano y de espinos amarillo y ácido hialurónico.

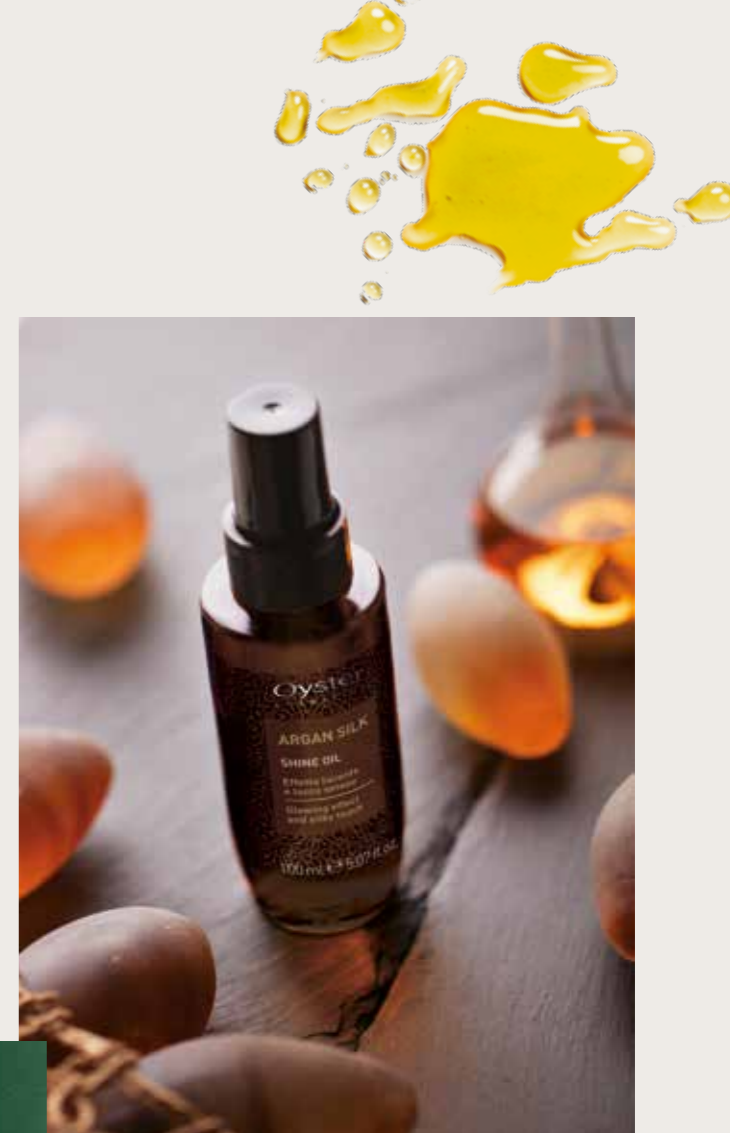
1000 ml

CARE

SUBLIME
ALL IN ONE
CUTINOL
CANNABIS GREEN LAB
ARGAN SILK

Prepare, cleanse,
treat...
Care, sensations
and emotions when
the cosmetics are
sublime!

Preparare, detergere,
trattare...
Cura, Sensazioni
ed Emozioni quando
la cosmetica è
sublime!



SUBLIME

BACKBAR ESSENTIAL PRODUCTS - LINEA ESSENZIALE DA BACKBAR



COCONUT - COCCO

EN - Protective Coconut Shampoo.

IT - Shampoo protettivo al Cocco.

FR - Shampoing protecteur au Coco.

ES - Champú protector con Coco.

1000 ml 5l

EN - Protective Coconut Mask.

IT - Maschera protettiva al Cocco.

FR - Masque protecteur au Coco.

ES - Mascarilla protectora con Coco.

1000 ml



OLIVE OIL - OLIO D'OLIVA

EN - Olive Oil restructuring and detangling Shampoo.

IT - Shampoo ristrutturante e districante all'Olio di Oliva.

FR - Shampoing restructurant et démêlant à l'Huile d'Olive.

ES - Champú reestructurante y desenredante con Aceite de Oliva.

1000 ml 5l

EN - Olive Oil restructuring and detangling Mask.

IT - Maschera ristrutturante e districante all'Olio di Oliva.

FR - Masque restructurant et démêlant à l'Huile d'Olive.

ES - Mascarilla reestructurante y desenredante con Aceite de Oliva.

1000 ml



CITRUS - AGRUMI

EN - Citrus restructuring and strengthening Shampoo.

IT - Shampoo ristrutturante e fortificante agli Agrumi.

FR - Shampoing restructurant et fortifiant aux agrumes.

ES - Champu reestructurante y fortalecedor con frutas citricas.

1000 ml 5l

EN - Citrus restructuring and strengthening Mask.

IT - Maschera ristrutturante e fortificante agli Agrumi.

FR - Masque restructurant et fortifiant aux agrumes.

ES - Mascarilla reestructurante y fortalecedora con frutas citricas.

1000 ml



HONEY - MIELE

EN - Honey nourishing and silkening Shampoo.

IT - Shampoo nutriente e setificante al Miele.

FR - Shampoing nourrissant à effet soyeux au Miel.

ES - Champú nutriente efecto seda con Miel.

1000 ml 5l

EN - Honey nourishing and silkening Mask.

IT - Maschera nutriente e setificante al Miele.

FR - Masque nourrissant à effet soyeux au Miel.

ES - Mascarilla nutriente efecto seda con Miel.

1000 ml

I'M NEW



GARLIC - AGLIO

EN - Garlic detox shampoo for damaged hair.

IT - Shampoo detox all'Aglio per capelli danneggiati.

FR - Shampoing détox à l'Ail pour cheveux abîmés.

ES - Champú detox con ajo para cabello dañado.

1000 ml 5l

EN - Garlic detox mask for damaged hair.

IT - Maschera detox all'Aglio per capelli danneggiati.

FR - Masque détox à l'Ail pour cheveux abîmés.

ES - Mascarilla detox con ajo para cabello dañado.

1000 ml

I'M NEW



MILK - LATTE

EN - All hair types moisturising shampoo, with Milk.

IT - Shampoo idratante per tutti i tipi di capelli, al Latte.

FR - Shampoing hydratant tous types de cheveux, au Lait.

ES - Champú hidratante para todo tipo de cabello, con Leche.

1000 ml 5l

EN - All hair types moisturising mask, with Milk.

IT - Maschera idratante per tutti i tipi di capelli, al Latte.

FR - Masque hydratant tous types de cheveux, au Lait.

ES - Mascarilla hidratante para todo tipo de cabello, con Leche.

1000 ml

ALL IN ONE

MULTI-FUNCTIONAL PRODUCTS FOR INSTANT RESULTS - PRODOTTI MULTIFUNZIONALI PER RISULTATI Istantanei



EN - MULTI BENEFITS SPRAY MASK. Spray mask that combines 10 advantages in a single gesture. It repairs, detangles and protects from hair straighteners and dryers.

IT - MASCHERA SPRAY MULTI BENEFIT. Maschera spray che combina 10 vantaggi in un unico gesto. Ripara, districa e protegge i capelli dal calore di piastra e phon.

FR - MASQUE SPRAY MULTI BENEFICES. Masque spray qui combine 10 avantages en un seul geste. Il répare, démêle et protège de la chaleur de lisseurs et sèche-cheveux.

ES - MASCARILLA SPRAY MULTI BENEFIT. Mascarilla spray que combina 10 ventajas en un solo gesto. Repara, desenreda y protege el pelo por el calor de plancha y secador.

150 ml



EN - MULTI BENEFIT HAND CREAM. A treatment suitable for all skin types, with an enveloping fragrance of incense and myrrh.

IT - CREMA MANI MULTIBENEFIT. Un trattamento adatto a tutti i tipi di pelle, dall'avvolgente profumazione all'incenso e mirra.

FR - CRÈME DE MAINS MULTI BENEFIT. Un traitement adapté à tous les types de peau, au doux parfum à l'encens et à la myrrhe.

ES - CREMA PARA LAS MANOS MULTI BENEFIT. Un tratamiento adecuado para todos los tipos de piel, con una fragancia envolvente de incienso y mirra.

100 ml

CUTINOL

A ZERO
IMPACT LINE: *

0%

PARABENS
EDTA
SLES
COLORANTS

(*) Please check
these statements
in every single
product.

SPECIFIC TREATMENTS FOR SCALP AND HAIR - TRATTAMENTI SPECIFICI PER CUTE E CAPELLI

ZEROPHASE

DETOX. ALL SCALP TYPES - DETOSSINANTE. TUTTI I TIPI DI CUTE

EN - Detoxifying preparatory scalp treatment - Detoxifying pre-shampoo. Helps dissolve sebaceous plugs and purify and oxygenate the scalp for immediate comfort.

IT - Preparatore cutaneo detossinante - Pre-shampoo con azione detossinante. Contribuisce a sciogliere i tappi sebacei, purificare e ossigenare la cute per un comfort immediato.

FR - Préparateur cutané détoxifiant - Pré-shampooing avec action détoxifiante. Contribue à dissoudre les bouchons sébacés, à purifier et à oxygéner le cuir chevelu pour un confort immédiat.

ES - Preparador cutáneo detox - Pre-champú con efecto detox. Contribuye a deshacer los tapones sebáceos, purificar y oxigenar el cuero cabelludo proporcionando un confort inmediato.

150 ml



NO GRAVITY

ENERGISING. HAIRLOSS - ENERGIZZANTE. CADUTA CAPELLI

EN - A cleansing shampoo developed to treat weak hair and hair which tends to fall.

IT - Shampoo rivitalizzante indicato per la detersione dei capelli deboli e tendenti alla caduta.

FR - Shampooing revitalisant indiqué pour le lavage des cheveux fragiles et qui ont tendance à tomber.

ES - Champú revitalizante indicado para el lavado de cabellos frágiles y que tienden a caerse.

250 - 1000 ml



EN - Intensive energising lotion. Strengthens the hair bulb and improves the anchoring system.

IT - Lozione intensiva energizzante. Rinforza il bulbo pilifero e migliora il sistema di ancoraggio.

FR - Lotion intensive énergisante. Renforce le bulbe pileux et améliore le système d'ancrage.

ES - Loción intensiva energizante. Refuerza el bulbo piloso y mejora el sistema de retención.

8 ml x 11



STARDUST

PURIFYING. SCALP WITH DANDRUFF - PURIFICANTE. CUTE CON FORFORA

EN - Scalp-cleansing shampoo which eliminates dandruff and reduces the formation of dandruff flakes.

IT - Shampoo dermopurificante che elimina la forfora e riduce la formazione di squame forforali.

FR - Shampooing dermo-purifiant qui élimine les pellicules et réduit la formation de squames à l'origine des pellicules.

ES - Champú dermopurificante que elimina la caspa y reduce la formación de escamas en el cuero cabelludo.

250 - 1000 ml



BE COOL

BALANCE. GREASY HAIR AND SCALP - EQUILIBRANTE. CUTE E CAPELLI GRASSI

EN - Balancing and normalising shampoo. Reduces the production of excess sebum.

IT - Shampoo equilibrante e normalizzante. Riduce la produzione di sebo in eccesso.

FR - Shampooing équilibrant et normalisant. Réduit la production de sébum en excès.

ES - Champú equilibrante y normalizador. Reduce la producción del exceso de sebo.

250 - 1000 ml



EN - Intensive sebum-balancing lotion. Reduces excess sebum and increases oxygenation of the hair bulb.

IT - Lozione intensiva sebo-equilibrante. Riduce l'eccesso di sebo e permette una maggiore ossigenazione del bulbo pilifero.

FR - Lotion intensive qui régule la production de sébum. Réduit l'excès de sébum et permet une oxygénation plus importante du bulbe pileux.

ES - Loción intensiva equilibradora del sebo. Reduce el exceso de sebo y permite una mayor oxigenación del bulbo piloso.

100 ml



REBIRTH

RECONSTRUCTION. DRY AND DAMAGED HAIR - RICOSTRUZIONE. CAPELLI SECCHI E SFIBRATI

1° STEP EN - Shampoo that delicately cleanses and starts the reconstruction process of the fibre.

IT - Shampoo che deterge delicatamente e inizia il processo di ricostruzione della fibra.

FR - Shampooing qui lave délicatement et commence le processus de reconstruction de la fibre.

ES - Champú que lava el cabello con suavidad y comienza el proceso de reconstrucción de la fibra.

250 - 1000 ml



2° STEP EN - Serum that acts on the hair's cortex adding body and substance, with a filling and restorative effect. Restores body and vitality, visually improving damaged and brittle hair.

IT - Siero che agisce sulla corteccia del capello apportando corpo e sostanza, con un effetto riempitivo e restitutivo. Ridona corpo e vitalità, migliorando visivamente i capelli secchi e sfibrati.

FR - Sérum qui agit sur le cortex du cheveu, en lui donnant corps et matière et en procurant un effet réparateur et de remplissage. Redonne corps et vitalité en améliorant visiblement les cheveux secs et défilés.

ES - Sérum que actúa sobre el cuero cabelludo aportándole cuerpo y nutrición, con efecto de relleno y reparador. Devuelve al cabello cuerpo y vitalidad, mejorando visiblemente el aspecto de los cabellos secos y frágiles.

150 ml



3° STEP EN - Acidifying Mask, strengthens the hair structure, compacting the cuticle. Restores body and improves the appearance of dry and brittle hair, hair appears shiny and full-bodied.

IT - Maschera ad azione acidificante, rafforza la struttura del capello, compattando la cuticola. Ridona corpo e migliora l'aspetto dei capelli secchi e sfibrati che appariranno lucidi e corposi.

FR - Grâce à son action acidifiante, le masque renforce la structure du cheveu tout en compactant la cuticule. Redonne du corps et améliore l'aspect des cheveux secs et défilés en les rendant brillant et volumineux.

ES - Mascarilla que acidifica y fortalece la estructura del cabello compactando la cutícula. Devuelve cuerpo y mejora el aspecto estético de los cabellos secos y frágiles, que recobran su brillo y su volumen.

200 - 500 ml



IDRARESERVE

INSTANT MOISTURE. ALL HAIR TYPES - IDRATAZIONE Istantanea. TUTTI I TIPI DI CAPELLI



EN - Instant restructuring biphasic treatment - Instant hydrating and restructuring treatment. Detangles hair, leaving it immediately feeling soft and looking shiny. Light leave-in formula.

IT - Ristrutturante istantaneo bifasico - Trattamento idratante e ristrutturante immediato. Districa e rende i capelli subito morbidi e lucenti. Formula leggera senza risciacquo.

FR - Restructurant instantané bi-phase - Traitement hydratant et restructurant immédiat. Démêle et rend les cheveux immédiatement doux et brillants. Formule légère sans rinçage.

ES - Reestructurante instantáneo bifásico - Tratamiento hidratante y reestructurante inmediato. Desenreda y deja el cabello suave y resplandeciente al instante. Fórmula ligera sin aclarado.

150 ml

COLOR UP

INTENSIFYING. COLORED HAIR - INTENSIFICANTE. CAPELLI COLORATI



EN - Intensifying shampoo which protects and maintains longer lasting and more vibrant color over time.

IT - Shampoo intensificante che protegge e mantiene il colore più a lungo rendendolo più luminoso e vibrante nel tempo.

FR - Shampooing intensifiant qui protège et maintient la couleur plus longtemps en la rendant plus lumineuse et vivace dans le temps.

ES - Champú intensificador que protege y mantiene el color durante más tiempo haciendo que permanezca brillante e intenso.

250 - 1000 ml



EN - Intensifying mask that maintains longer lasting color. Acidifying and anti-fading action. Adds softness and silkiness to hair.

IT - Maschera intensificante che mantiene il colore più a lungo. Azione acidificante e antisbiadimento. Dona morbidezza e setosità ai capelli.

FR - Masque intensifiant qui maintient la couleur plus longtemps. Action acidifiante et anti-décoloration. Les cheveux deviennent plus souples et soyeux.

ES - Mascarilla intensificadora que mantiene el color durante más tiempo. Posee una acción acidificante y de sellado del color. Aporta suavidad y sedosidad al cabello.

200 - 500 ml

CURLY

CONTROLLING. CURLY AND FRIZZY HAIR - DISCIPLINANTE. CAPELLI RICCI E CRESPI



EN - Dual action shampoo: controlling and smoothing, ideal for wavy, curly and frizzy hair. Adds elasticity and definition to curls and adds a natural smoothing effect with brushing.

IT - Shampoo con duplice azione: disciplinante e lisciante, ideale per capelli mossi, ricci e crespi. Dona elasticità e definizione al riccio e dona un effetto liscio naturale con la piega.

FR - Shampooing ayant une double action: disciplinante et lissante, idéal pour les cheveux ondulés, frisés et crépus. Il procure de l'élasticité, définit les boucles et définit un effet lisse naturel avec la mise en pli.

ES - Champú de doble acción: reduce el encrespado y alisa, ideal para cabellos ondulados, rizados y ensortijados. Aporta elasticidad y definición al rizo y aporta un efecto liso natural con el peinado.

250 - 1000 ml



EN - Dual action mask: controls and smoothes hair, ideal for wavy, curly and frizzy hair. Adds nourishment and shine to hair making hair soft and silky. Adds elasticity and definition to curls and adds a natural smoothing effect with brushing.

IT - Maschera con duplice azione: disciplinante e lisciante, ideale per capelli mossi, ricci e crespi. Aporta nutrimento e luminosità rendendo i capelli morbidi e setosi. Dona elasticità e definizione al riccio e dona un effetto liscio naturale con la piega.

FR - Masque ayant une double action: disciplinante et lissante, idéal pour les cheveux ondulés, frisés et crépus. Nourrit et apporte de la luminosité, rendant les cheveux souples et soyeux. Il procure de l'élasticité, définit les boucles et définit un effet lisse naturel avec la mise en pli.

ES - Mascarilla de doble acción: que reduce el encrespado y alisa, ideal para cabellos ondulados, rizados y ensortijados. Aporta nutrición y brillo, dejando el cabello suave y sedoso. Aporta elasticidad y definición al rizo y aporta un efecto liso natural con el peinado.

200 - 500 ml

CANNABIS



(*) Except Shampoo.

THE PLEASURE OF A GREEN LINE WITH SATIVA HEMP - IL PIACERE DI UNA LINEA GREEN CON CANAPA SATIVA

SHAMPOO SENSI - RELAX

EN - Gently cleanses, leaving a pleasant feeling of relaxation and well-being. Enriched with hemp seed oil.

IT - Deterge delicatamente. Dona una piacevole sensazione di benessere. Con Olio di semi di Canapa.

FR - Il nettoie en douceur et procure une agréable sensation de détente et de bien-être. Enrichi en huile de graines de Chanvre.

ES - Limpia delicadamente, aportando una placentera sensación de relax y bienestar. Enriquecido con aceite de semillas de Cáñamo.

250 ml



SERUM FORCE - EMOTION

EN - Instant leave-in balm. The hemp seed oil hydrates and nourishes, eliminating frizz.

IT - Balsamo istantaneo senza risciacquo. L'olio di semi di Canapa idrata e nutre i capelli, eliminando il crespo.

FR - Baume instantané sans rinçage. L'huile de graines de Chanvre hydrate et nourrit les cheveux en éliminant les frisottis.

ES - Bálsamo instantáneo sin aclarado. El aceite de semillas de Cáñamo hidrata y nutre el cabello, evitando su encrespamiento.

150 ml



MASK NUTRI - ENERGY

EN - Restructuring detangling mask. It gives a pleasant energising sensation. Enriched with hemp seed oil.

IT - Maschera ristrutturante districante. Dona una piacevole sensazione energizzante. Con olio di semi di Canapa.

FR - Masque restructurant et démêlant. Procure une agréable sensation énérgisante. Enrichi en huile de graines de Chanvre.

ES - Mascarilla reestructurante y desenredante. Dona una placentera sensación energizante. Enriquecido con aceite de semillas de Cáñamo.

150 ml



OIL ILLUMINA - THERAPY

EN - Hair illuminating oil. It nourishes intensely without weighing hair down. Captivating amber fragrance.

IT - Olio illuminante. Nutre senza appesantire. Profumazione avvolgente.

FR - Huile illuminante. Elle nourrit en profondeur sans alourdir les cheveux. Parfum ambré enveloppant.

ES - Aceite iluminador. Nutre el cabello en profundidad, sin apelmazarlo. Envoltente fragancia ambarina.

100 ml



ARGAN SILK

SENSORIAL CARE: THE LUXURIOUS TOUCH OF ARGAN OIL - IL TOCCO PREZIOSO DELL'OLIO DI ARGAN

SHINE OIL

EN - Illuminating oil for hair. With detangling effect, it reduces the frizz effect.

IT - Olio illuminante per capelli. Districante, riduce l'effetto crespo.

FR - Huile illuminante pour cheveux. Avec effet démêlant, elle réduit l'effet crépu.

ES - Aceite iluminador para el cabello. Desenredante, reduce el frizz.

100 ml



STYLING

FIXI



When styling and finish
come together to create
shapes and hairstyles!

Quando styling e finish
si fondono per creare forme
e acconciature!



FIXY

HAIRSPRAY - LACCA



SOFT TOUCH

EN - Hairspray for instant and natural hold. Protects hair from moisture and the effect of external agents.

IT - Lacca per un fissaggio istantaneo e naturale. Protegge dall'umidità e dagli agenti esterni.

FR - Laque pour une fixation instantanée et naturelle. Protège contre l'humidité et les agents extérieurs.

ES - Laca para una fijación instantánea y natural. Protege de la humedad y de los agentes externos.

500 ml



ECOLOGICAL

EN - Non-aerosol hairspray. Medium hold. Anti-moisture. Leaves no residue.

IT - Lacca No-gas. Fissaggio medio Anti-umidità. Non lascia residui.

FR - Laque sans gaz. Fixage intermédiaire. Anti-humidité. Ne laisse pas de résidus.

ES - Laca Sin gas. Fijación media. Anti-humedad. No deja residuos.

300 ml



ENERGY

EN - Extra strong hold hairspray. Perfect for structured styles. Hair is shiny and glowing.

IT - Lacca fissaggio extra forte. Ideale per acconciature strutturate. Lascia il capello lucente e vitale.

FR - Laque de fixation extra forte. Idéale pour les coiffures structurées. Laisse les cheveux brillants et vifs.

ES - Laca de fijación extra fuerte. Ideal para peinados estructurados. Dona al pelo brillo y vitalidad.

400 ml



ECOLOGICAL

EN - Non-aerosol hairspray. Extra strong fixing power. Long lasting.

IT - Lacca no-gas. Fissaggio extra strong. Tenuta prolungata.

FR - Laque sans gaz. Fixation extra forte. Tenue prolongée.

ES - Laca sin gas. Fijación extra fuerte. Larga duración.

300 ml

MOUSSE -



VERSATILE

EN - Delicate mousse for all types of hair. Heat protector. Gives support and body to hairstyles.

IT - Mousse delicata per tutti i tipi di capelli. Termo-protettrice. Dona sostegno e corpo all'acconciatura.

FR - Mousse délicate pour tous les types de cheveux. Thermo-protectrice. Donne de la tenue et du corps à la coiffure.

ES - Espuma delicada para todo tipo de cabello. Termo-protector. Sostiene y dona cuerpo al peinado.

250 ml



SHAPE

EN - Strong hold mousse. Defines hair. Adds shine.

IT - Mousse con fissaggio forte. Definisce i capelli. Dona lucentezza.

FR - Mousse de fixation forte. Définit les cheveux. Apporte luminosité.

ES - Mousse de fijación fuerte. Para definir el cabello. Aporta luminosidad.

300 ml

GEL -



FLEXIBLE

EN - Modelling gel. Sculpts and models leaving hair soft. Polished wet look.

IT - Gel modellante. Scolpisce e modella lasciando il capello morbido. Effetto bagnato lucido.

FR - Gel modelant. Sculpte et modèle tout en laissant les cheveux souples. Effet mouillé brillant.

ES - Gel modelador. Esculpe y modela dejando el cabello suave. Efecto bañado lucido.

200 ml



STRUCTURE

EN - Extra strong gel. Cement effect gel. Long lasting.

IT - Gel extra strong. Effetto cemento. Tenuta prolungata.

FR - Extra strong gel. Gel à effet ciment. Tenue prolongée.

ES - Extra strong gel. Gel efecto cemento. Fijación de larga duración.

200 ml

WAX - CERA



WATER SHINE

EN - Water wax. Styles and sculpts hair. Brightens without weighing hair down. Medium hold.

IT - Cera ad acqua. Modella e scolpisce i capelli. Illumina senza appesantire. Fissaggio medio.

FR - Cire à eau. modèle et sculpte les cheveux. Illumine sans alourdir. Fixation moyenne.

ES - Cera al agua. Modela y da forma al cabello. Ilumina sin apelmazar. Fijación media.

100 ml



GREENGUM

EN - Modelling paste ideal for shaping and creating long-lasting hairstyles. Strong hold.

IT - Pasta modellante ideale per modellare e creare acconciature di lunga durata. Fissaggio forte.

FR - Pâte modelante idéale pour modeler et créer des coiffures de longue durée. Fixation forte.

ES - Pasta modeladora ideal para modelar y crear peinados de larga duración. Fijación fuerte.

100 ml



CLAY MATTE

EN - Clay wax. Sculpts and defines locks. Long-lasting matte effect. Extra strong hold.

IT - Cera all'argilla. Scolpisce e definisce le ciocche. Effetto opaco a lunga durata. Fissaggio extra forte.

FR - Cire à l'argille. Sculpte et définit les mèches. Effet opaque de longue durée. Fixation extra-forte.

ES - Cera con arcilla. Da forma y define los mechones. Efecto opaco de larga duración. Fijación extra-fuerte.

100 ml

CRYSTALS - CRISTALLI



CHERASTILLE

EN - Polishing Finish with Linseed Oil. Facilitates combing.

IT - Finish lucidante ai Semi di Lino. Facilita la pettinabilità.

FR - Finish brillant aux Graines de Lin. Facilite le peignage.

ES - Finish abrillantador con Semillas de Lino. Facilita el peinado.

100 ml

CREAMY AND LIQUID TEXTURE PRODUCTS - PRODOTTI CREMOSI E LIQUIDI



LISSE

EN - Smoothing cream. Cream Ideal for perfect smooth and silky style. Suitable for wavy, curly or frizzy hair.

IT - Crema ideale per ottenere un effetto liscio e setoso. Adatta a capelli ondulati, ricci e crespi.

FR - Crème de lissage. Crème idéale pour des cheveux lisse et soyeuse. Indiqué pour des cheveux ondulés, frisés ou crépus.

ES - Crema alisadora. Crema ideal para obtener un efecto liso y sedoso. Adecuada para cabellos ondulados, rizados o crespos.

200 ml



CURL

EN - Cream Ideal for controlling curly and frizzy hair. Adds elasticity and defines the curls.

IT - Crema ideale per definire i ricci e controllare i capelli crespi. Dona elasticità e flessibilità.

FR - Crème idéale pour définir et reprendre le contrôle des cheveux frisés ou crépus. Donne élasticité et flexibilité.

ES - Crema ideal para definir y controlar el cabello rizo y crespo. Dona elasticidad y flexibilidad.

200 ml



THERMIC

EN - Thermal protector fluid that protects hair from the use of hair dryers, straighteners and curling irons.

IT - Fluido termoprotettore che preserva i capelli dall'utilizzo di phon, piastra e arricciacapelli.

FR - Fluide thermoprotecteur qui préserve les cheveux de l'utilisation de sèche-cheveux, lisseur et fer à boucler.

ES - Fluido termoprotector que protege el pelo de la utilización del secador, la plancha y las tenacillas.

200 ml



BOOSTER

EN - Volumizing and texturizing hairspray. Medium hold. Instantly adds body to thin hair.

IT - Spray volumizzante e texturizzante. Tenuta media. Dona corpo ai capelli fini.

FR - Spray volumisateur et texturisant. Tenue moyenne. Donne du corps aux cheveux fins.

ES - Spray volumizador y texturizante. Fijación media. Aporta cuerpo al cabello fino.

200 ml

MERCHANDISING

CONSUMER MATERIAL



Leaflet Passport
IT_EN_ES_PT_FR

Cod. PROMO000255



Leaflet All In ONE
IT_EN_ES_PT_FR

Cod. PROMO000256



Shopper Oyster big
Shopper Oyster grande

Cod. PROMO000067

Shopper Oyster small
Shopper Oyster piccola

Cod. PROMO000068



I'M NEW

Leaflet Blondye
IT_EN_FR_ES
cm 19x24,5
Cod. PROMO000273



Folder Cannabis_IT_EN
cm 21x29,7

Cod. PROMO000264



Leaflet Cannabis_IT_EN
cm 11,5x16
CONF. 25 pz/pcs
Cod. PROMO000265

EXPO - EXPO



Expo Display All In ONE
cm 33x46
Cod. EN OYIM13080023
Cod. IT OYIM13080022



Expo da banco Directa
crownier bifacciale
Argan Silk
Cod. OYIM13080021



Expo da banco Argan Silk
crownier bifacciale
Directa
Cod. OYIM13080021

TOOLS - ACCESSORI



Hair colour mixing bowl
Ciotola colore

Cod. PROMO000300



Hair colour brush
Pennello colore

Cod. PROMO000310



Disposable cape
Mantellina monouso
(20 pz)

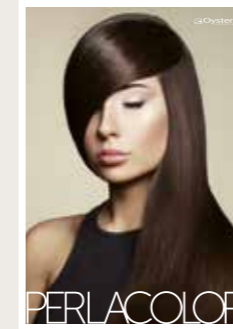
Cod. PROMO000129

POSTER - POSTER



Poster PERLACOLOR_01
cm 70x100

Cod. PROMO000159



Poster PERLACOLOR_02
cm 70x100

Cod. PROMO000161



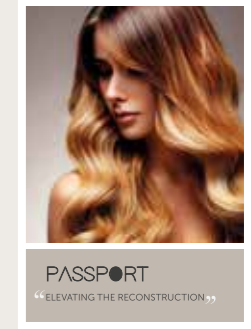
Poster OYSTER_03
cm 70x100

Cod. PROMO000172



Poster OYSTER_04
cm 70x100

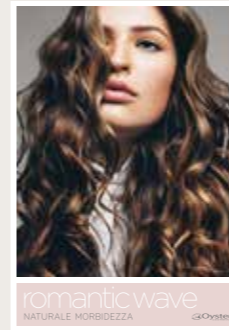
Cod. PROMO000274



Poster Passport_IT_EN
cm 70x100

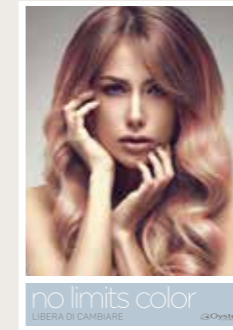
Cod. PROMO000253

I'M NEW



Poster Perm_IT_EN
cm 70x100

Cod. PROMO000258



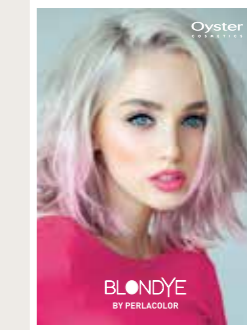
Poster Pigmentout_IT_EN
cm 70x100

Cod. PROMO000219



Poster Cannabis_IT_EN
cm 70x100

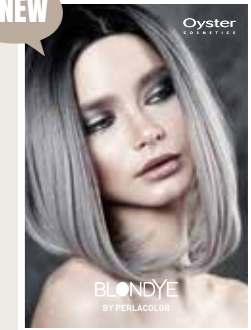
Cod. PROMO000266



Double Sided Poster BLONDYE by Perlacolor
cm 70x100

Cod. PROMO000275

I'M NEW



EXPO - EXPO



Expo Display All In ONE
cm 33x46
Cod. EN OYIM13080023
Cod. IT OYIM13080022



Expo da banco Directa
crownier bifacciale
Argan Silk
Cod. OYIM13080021



Expo da banco Argan Silk
crownier bifacciale
Directa
Cod. OYIM13080021

TOOLS - ACCESSORI



Hair colour mixing bowl
Ciotola colore

Cod. PROMO000300



Hair colour brush
Pennello colore

Cod. PROMO000310



Disposable cape
Mantellina monouso
(20 pz)

Cod. PROMO000129

COLOR CHART - CARTELLA COLORE



Color Chart Perlacolor
Printed version
Versione stampata

Cod. PROMO000216



Color Chart Perlacolor
Small version
Versione small

Cod. PROMO000209



Color Chart Perlacolor
Deluxe Version with removable locks
Versione deluxe con ciocche staccabili

Cod. PROMO000208

Color Chart Directa
Cod. PROMO000242



Color Chart Blondye

Cod. PROMO000276

i'm New

Oyster

C O S M E T I C S

OYSTER COSMETICS S.p.A.

Via Barzizza, 37/A - I 46043 Castiglione d/Stiviere (MN) Italy
Tel. +39 0376 636290 - Fax +39 0376 631911
info@oystercosmetics.it - www.oystercosmetics.it

IT-EN-FR-ES



PROMO000272